

Проект разъездного 11.5 м катера.

Основные технические характеристики:

Длина катера по корпусу, м- 11.5

Длина катера габаритная, м- 12.87

Ширина катера максимальна, м- 3.55

Ширина катера по скуле, максимальная, м- 3.34

Ширина гидролыжи на транце, м- 0.54

Высота борта, м- 1.8

Высота габаритна, м- 3.4

Угол килеватости днища на транце 20

Водоизмещение порожнем, кг- 5000

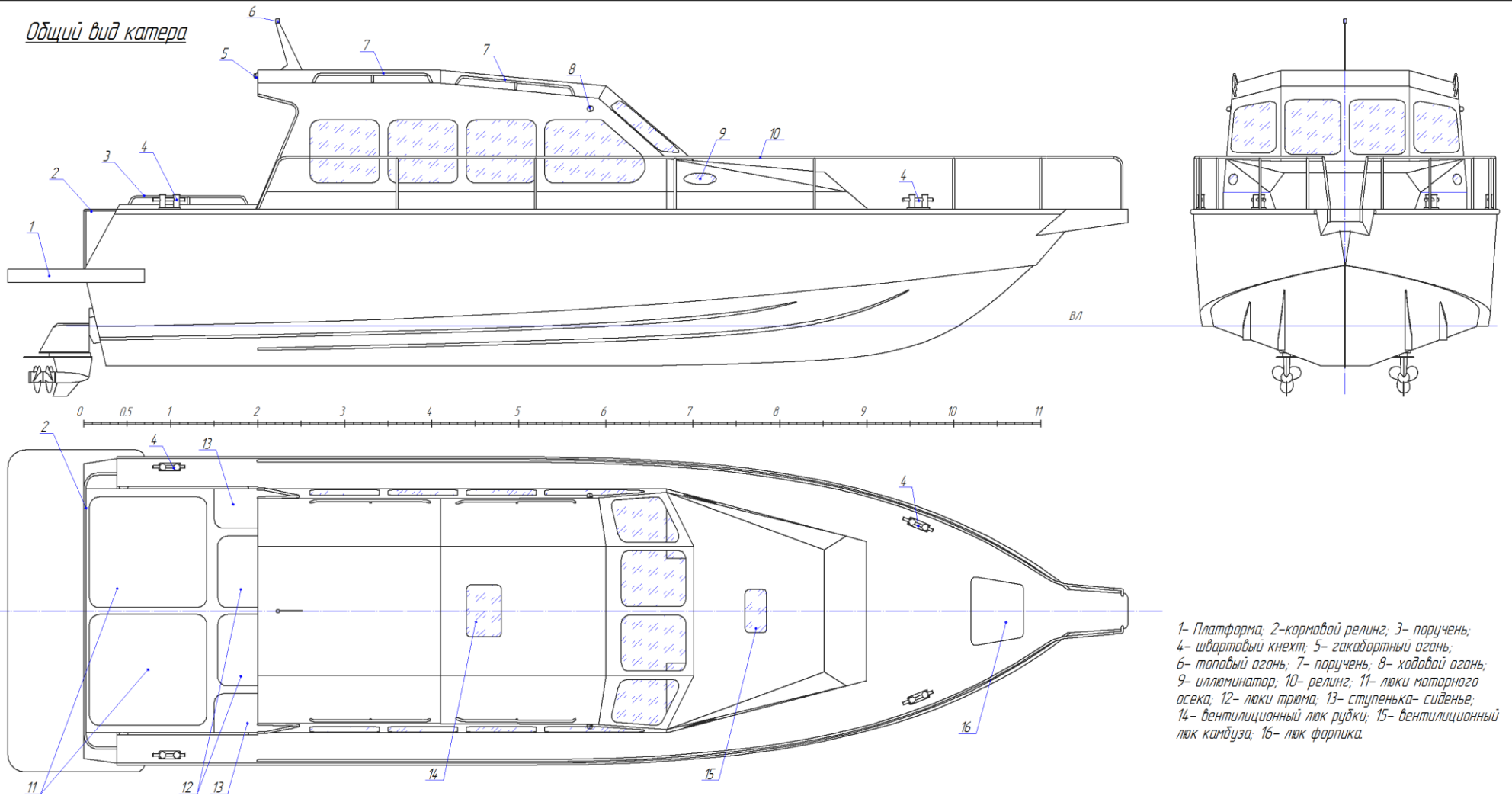
Осадка корпусом при водоизмещении 5000кг. м- 0.46

Запас топлива, л- 1450

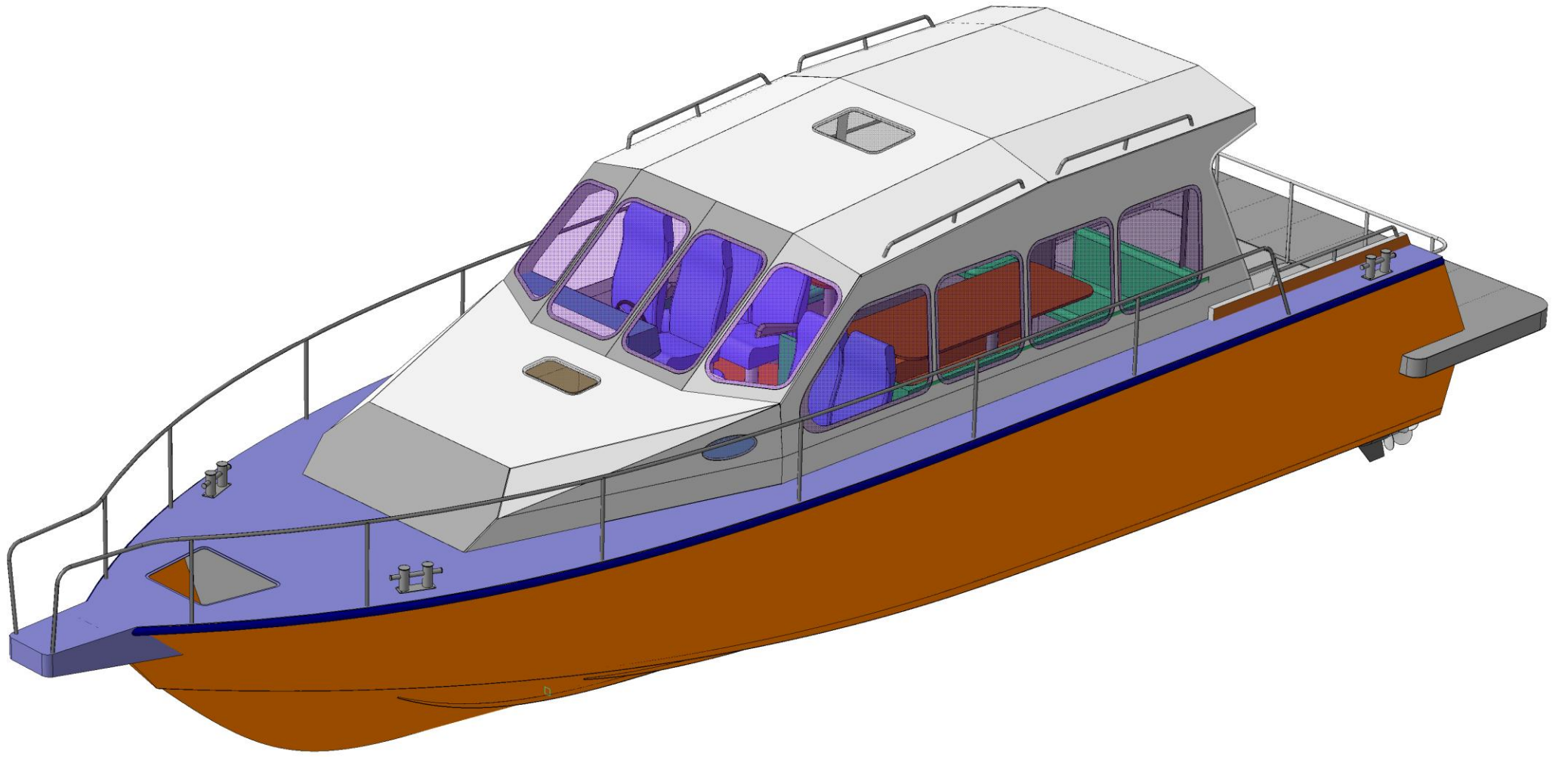
Пассажировместимость- 12 чел.

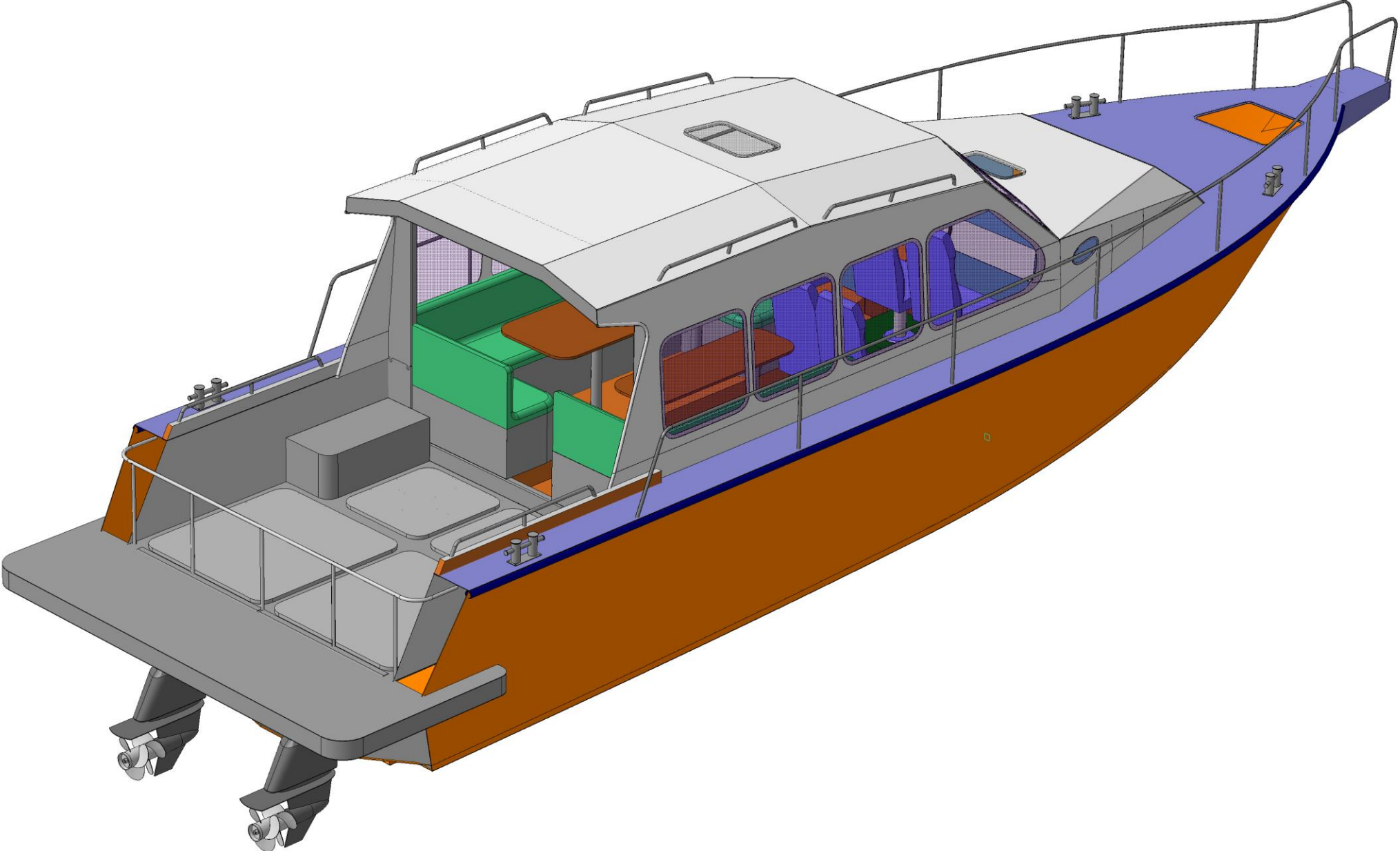
Спальных мест- 2+3 чел.

Общий вид катера

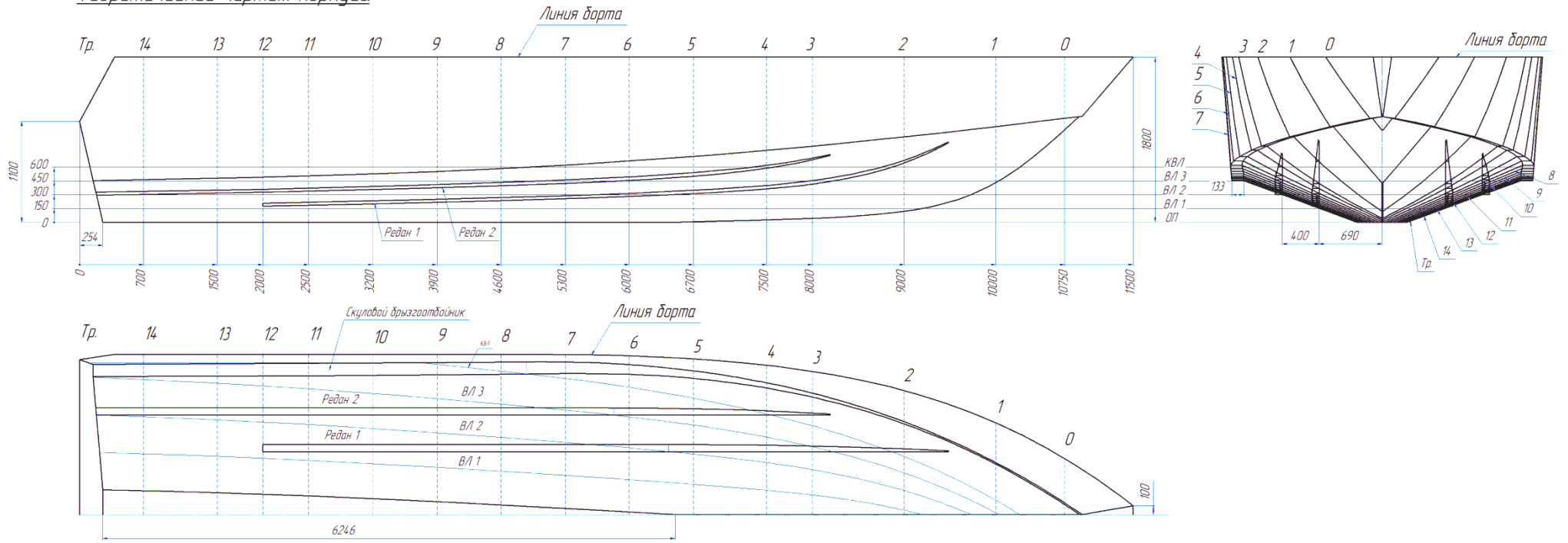


- 1- Платформа, 2- кормовой релинг, 3- поручень,
 4- швартовый кнехт, 5- закадартный огонь;
 6- топловый огонь, 7- поручень, 8- ходовой огонь,
 9- иллюминатор, 10- релинг, 11- люки моторного
 отсека, 12- люки трюма, 13- ступенька- сиденье,
 14- вентиляционный люк рубки, 15- вентиляционный
 люк камбуза, 16- люк фарлика.



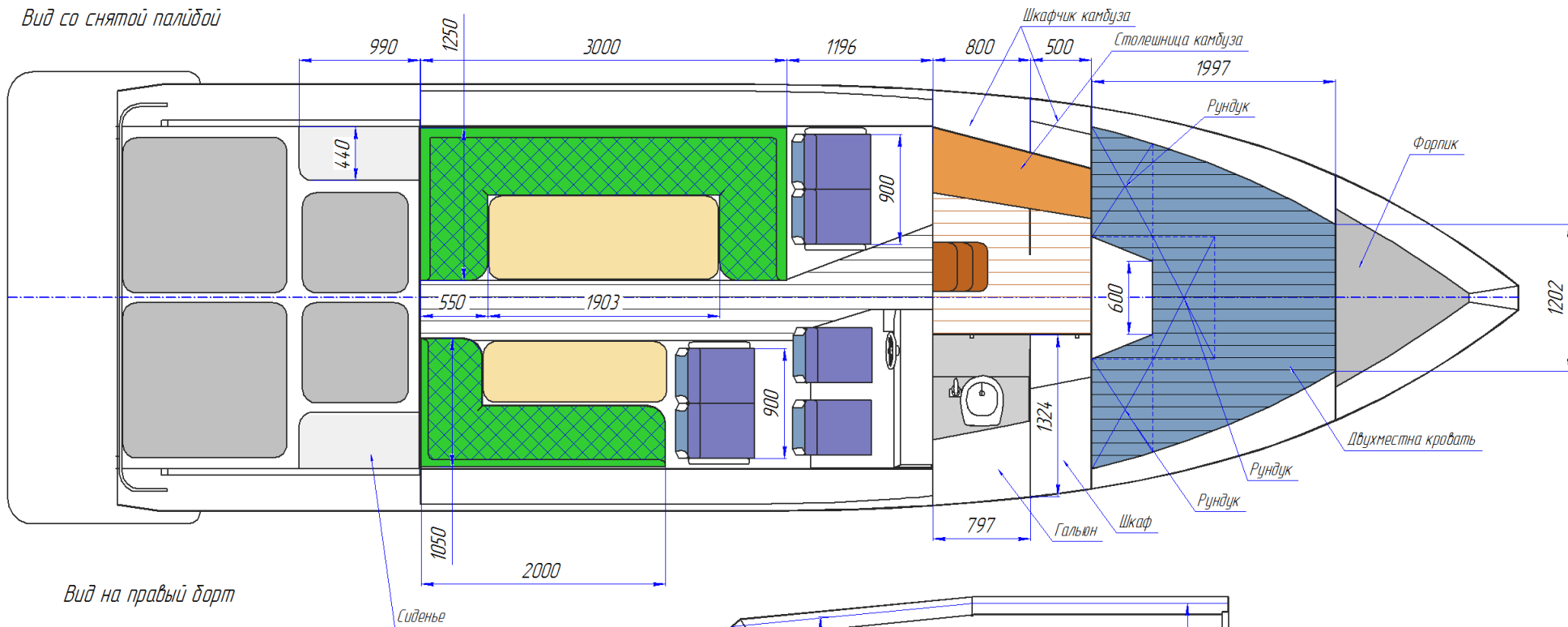


Теоретический чертёж корпуса

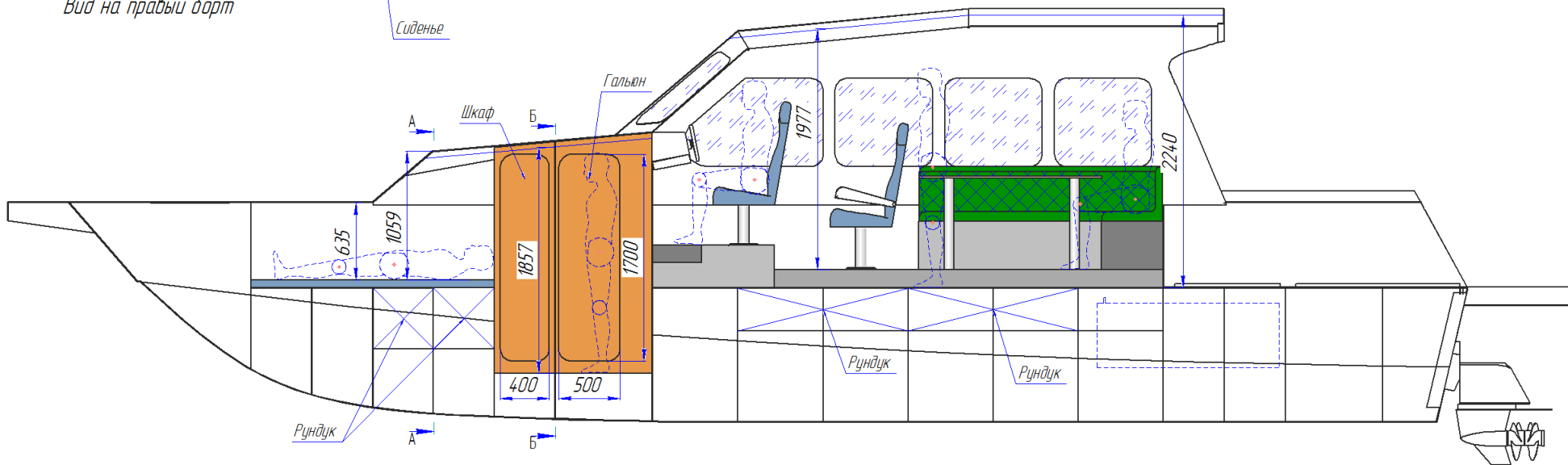


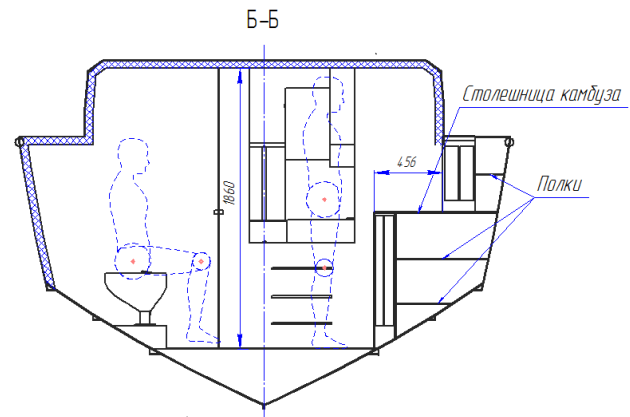
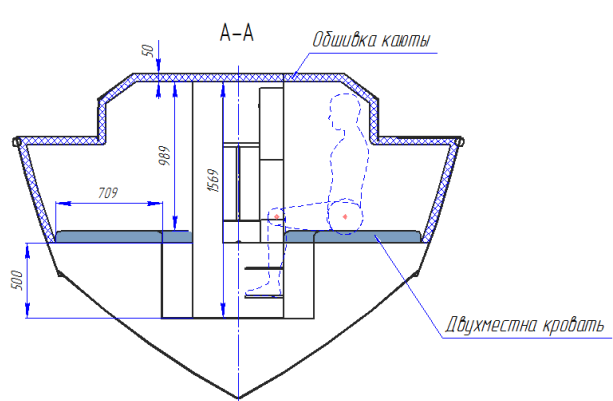
Интерьер катера

Вид со снятой палубой

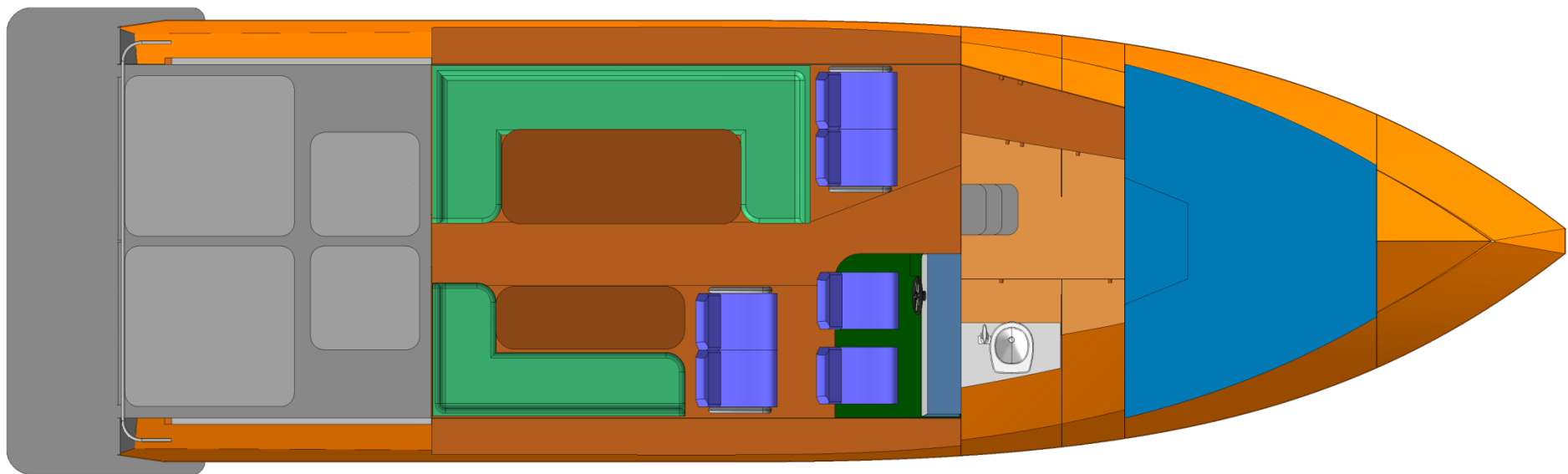


Вид на правый борт





Интерьер катера



Интерьер катера

